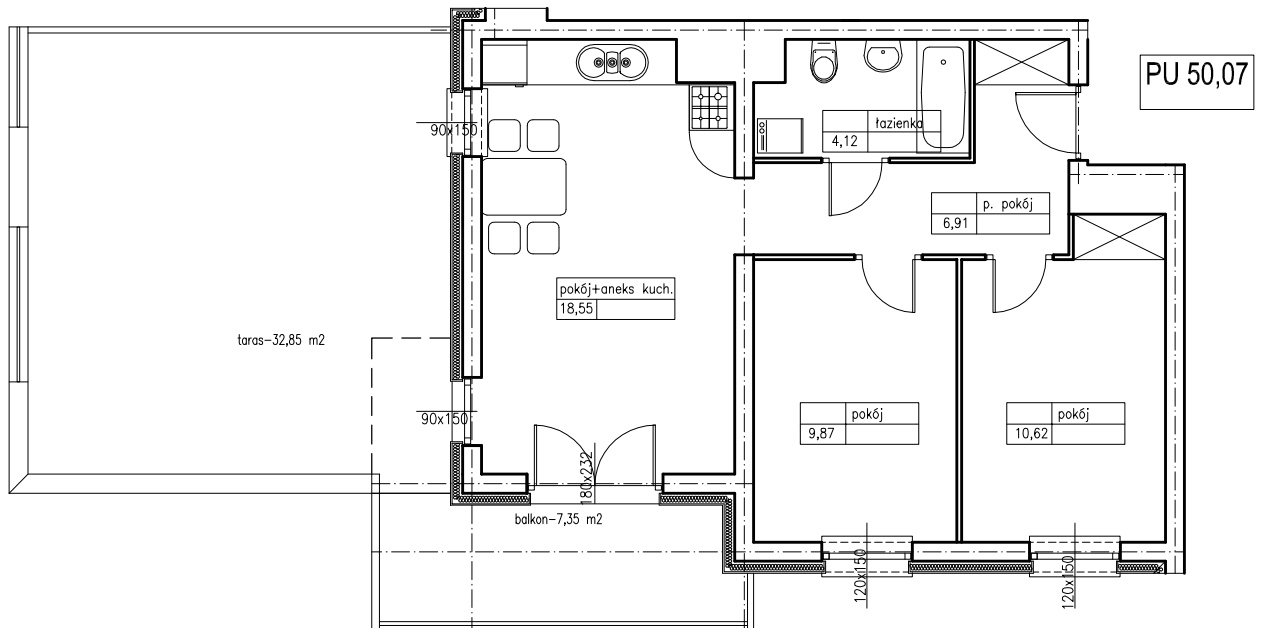


Budynek mieszkalny wielorodzinny C

Suwałki ul. Szpitalna

budynek C
klatka C-I
parter
mieszkanie nr 1

Mieszkanie 3 pokojowe klatka C-I w budynku C		
Nr mieszkania	pomieszczenie	pow.
1 parter	Pokój dzienny z kuchnią	18,55
	Sypialnia	9,87
	Sypialnia	10,62
	Łazienka	4,12
	Hall	6,91
Razem		50,07



UWAGI:
obliczenia powierzchni dokonano
wg. PN-ISO 9836:1997

