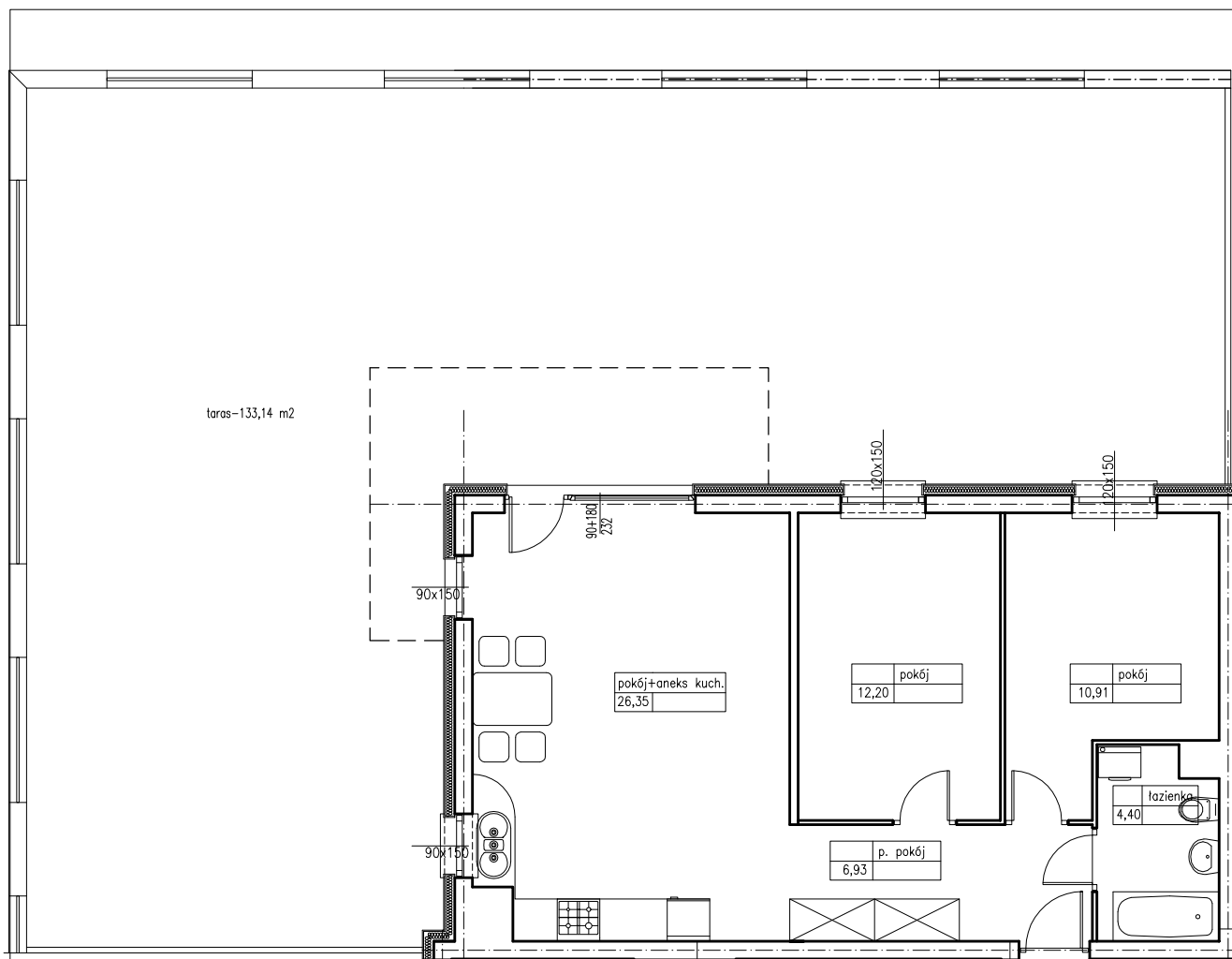


# Budynek mieszkalny wielorodzinny C

## Suwałki ul. Szpitalna

budynek C  
 klatka C-I  
 parter  
 mieszkanie nr 2

Mieszkanie 3 pokojowe klatka C-I w budynku C		
Nr mieszkania	pomieszczenie	pow.
2 parter	Pokój dzienny z kuchnią	26,35
	Sypialnia	12,20
	Sypialnia	10,91
	Łazienka	4,40
	Hall	6,93
Razem		60,79



PU 60,79

UWAGI:  
 obliczenia powierzchni dokonano  
 wg. PN-ISO 9836:1997

