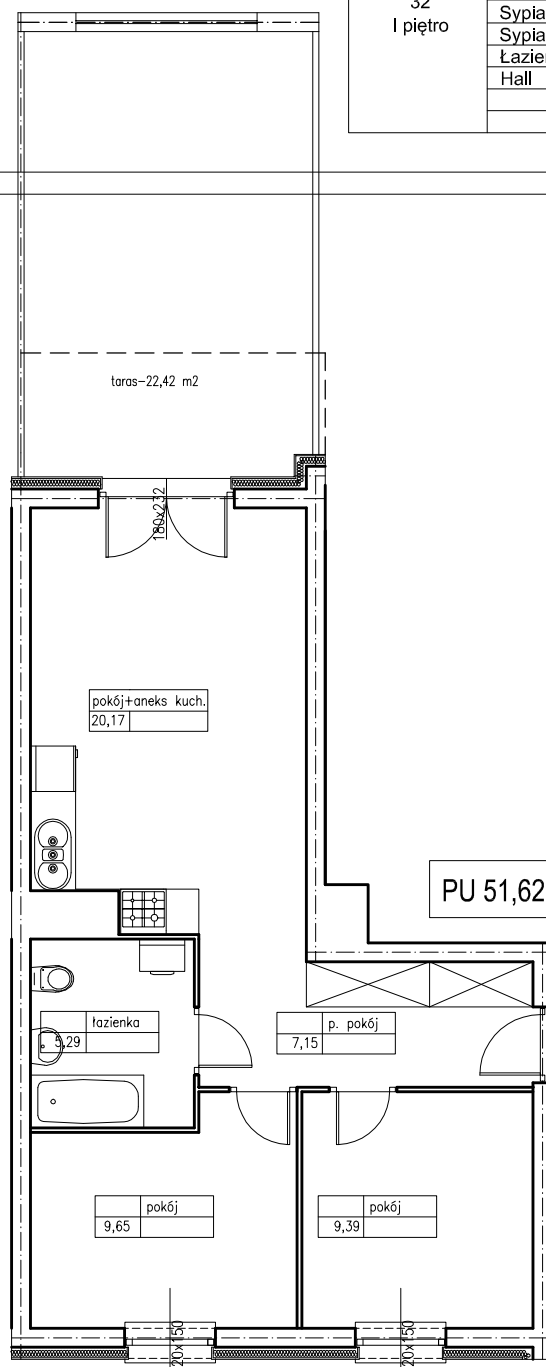


# Budynek mieszkalny wielorodzinny C

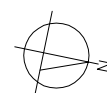
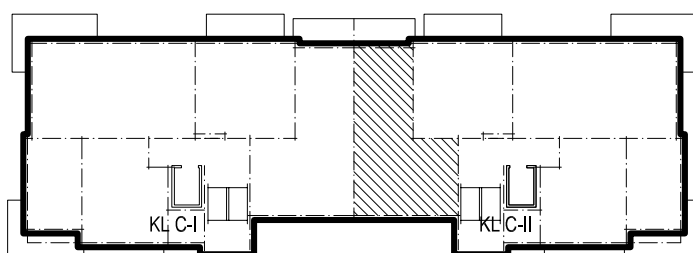
## Suwałki ul. Szpitalna

budynek C  
klatka C-II  
parter  
mieszkanie nr 32

Mieszkanie 3 pokojowe klatka C-II w budynku C		
Nr mieszkania	pomieszczenie	pow.
32 I piętro	Pokój dzienny z kuchnią	20,17
	Sypialnia	9,65
	Sypialnia	9,39
	Łazienka	5,29
	Hall	7,15
Razem		51,62



UWAGI:  
obliczenia powierzchni dokonano  
wg. PN-ISO 9836:1997



LOKALIZACJA