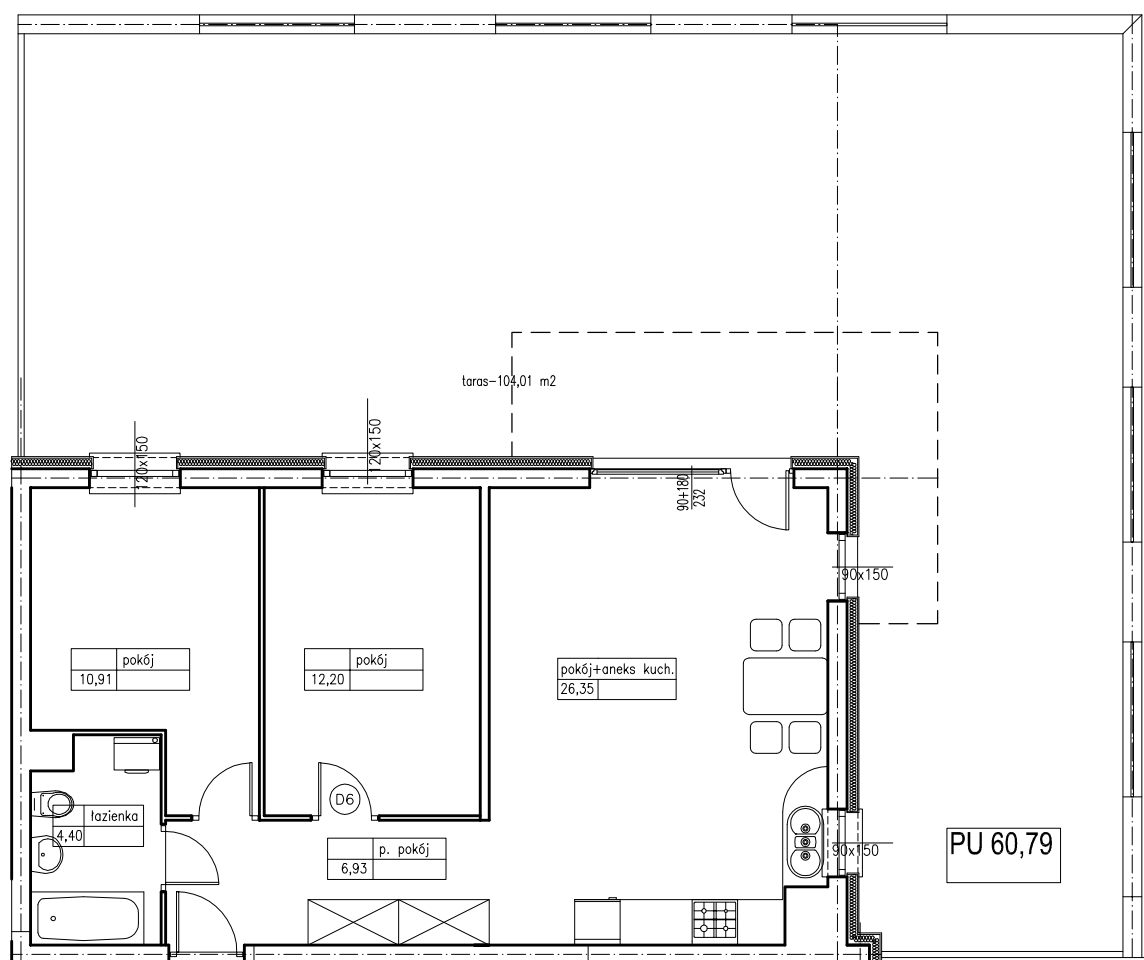


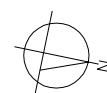
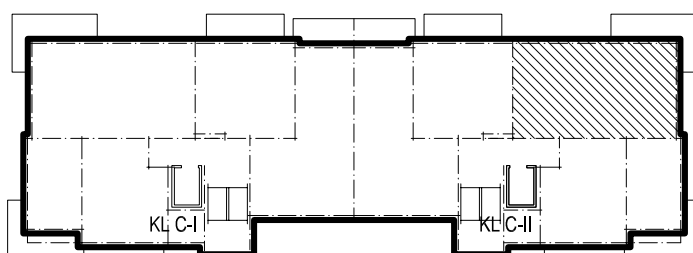
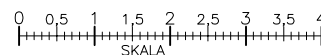
# Budynek mieszkalny wielorodzinny C Suwałki ul. Szpitalna

budynek C  
klatka C-II  
parter  
mieszkanie nr 34

Mieszkanie 3 pokojowe klatka C-II w budynku C		
Nr mieszkania	pomieszczenie	pow.
34 parter	Pokój dzienny z kuchnią	26,35
	Sypialnia	12,20
	Sypialnia	10,91
	Łazienka	4,40
	Hall	6,93
Razem		60,79



UWAGI:  
obliczenia powierzchni dokonano  
wg. PN-ISO 9836:1997



LOKALIZACJA