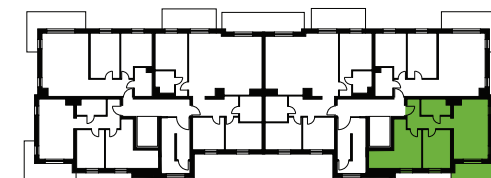


55,52 m²

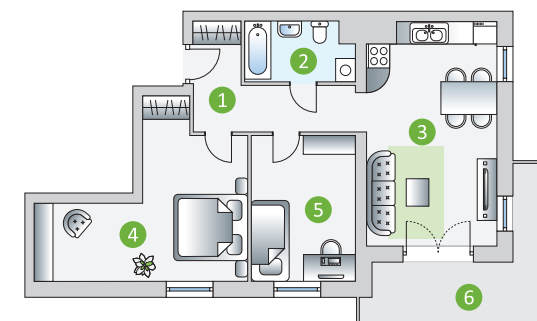
OSIEDLE
OSTOJA

Mieszkanie nr 52

PIĘTRO V



Nr pomieszczenia	Pomieszczenie	powierzchnia
1	Przedpokój	7,38
2	Łazienka	4,25
3	Sypialnia I	14,97
4	Sypialnia II	9,97
5	P.dzienny+aneks	18,95
Razem		55,52
Pow. przynależne	Balkon	9,17



Niniejszy rysunek odpowiada fazie projektu koncepcyjnego, układ oraz wielkość pomieszczeń może ulec zmianom. Wizualizacja lokum nie jest prawnie wiążąca i nie stanowi oferty handlowej w rozumieniu KC.

 **DOM**
E Ł C K I

tel. 606 757 737
sprzedazsuwalki@domelcki.pl